

檔 號：
保存年限：

國立臺中教育大學 函

地址：40306臺中市民生路140號
承辦人：王家燁
電話：04-2218-3114
電子信箱：shopping@mail.ntcu.edu.tw

受文者：臺北市立松山高級工農職業學校

發文日期：中華民國110年9月23日
發文字號：臺中大學教字第1100460230號
速別：普通件
密等及解密條件或保密期限：
附件：111學年度研究所甄試入學招生海報 (0460230A00_ATTCH16.pdf)

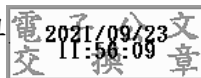
主旨：本校111學年度研究所甄試入學（碩士班及博士班）招生
資訊如說明（海報如附檔），敬請惠予協助公告，請查
照。

說明：

- 一、本招生考試一律採網路報名，報名日期自110年10月5日
（星期二）10時至110年10月25日（星期一）24時。
- 二、招生簡章自110年9月14日起於本校網頁/招生資訊公告，不
另發售紙本簡章，考生可自行由網頁查詢或列印（本校招
生資訊網頁<https://oaaas.ntcu.edu.tw/>）。
- 三、招生系所、招生名額、報考資格、報名事項及其他相關事
項等，請詳招生簡章。

正本：各公私立大專校院、各縣市政府（含各直轄市及金門、連江兩縣）、全國高級中
等學校

副本：本校教務處綜合業務組



松山工農 1100923



NOAA1106009421

公文文號：1106009421

主旨：本校111學年度研究所甄試入學（碩士班及博士班）招生資訊如說明(海報如附檔)，敬請惠予協助公告，請查照。

★意見欄

1.松山工農 松山工農各組室 教師兼教學組長 吳瓊雯 送陳/會 110/09/24 09:08:56

擬辦：

- 一、依來函說明公告招生相關訊息，鼓勵本校教職員踴躍參加。
- 二、文陳閱後存查，請核示。

2.松山工農 松山工農各組室 教師兼教務主任 鄭才新 送陳/會 110/09/24 09:35:58

擬辦：

- 一、依來函說明公告招生相關訊息，鼓勵本校教職員踴躍參加。
- 二、文陳閱後存查，請核示。

3.松山工農 松山工農各組室 教師兼秘書 王順賢 決行 110/09/24 11:46:49

如擬

TAIPEI
臺北