

檔 號：  
保存年限：

## 實踐大學 函

地址：104336臺北市中山區大直街70號  
聯絡人：江宜庭  
電子信箱：family@g2.usc.edu.tw  
聯絡電話：(02)25381111分機6514  
傳真電話：(02)25330737

受文者：臺北市立松山高級工農職業學校

發文日期：中華民國110年9月30日

發文字號：實民字第1100009988號

速別：普通件

密等及解密條件或保密期限：

附件：碩士班招生說明會海報、碩士班簡介、碩士班推甄簡章(1101201754\_1\_111碩士班招生說明會海報.pdf、1101201754\_2\_111學年度家諮碩士班系所簡介.pdf、1101201754\_3\_111學年度家諮碩士班推甄簡章.pdf)

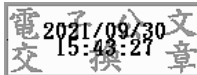
主旨：檢送本校家庭研究與兒童發展學系辦理111學年度「家庭諮商與輔導碩士班招生說明會」海報、碩士班簡介及推甄簡章各1份(如附件)，敬請惠予公告，請查照。

說明：

- 一、說明會時間：110年10月7日(星期四)18時。
- 二、說明會報名方式：請逕至本校家庭研究與兒童發展學系網頁報名，網址：<http://fscd.usc.edu.tw>。
- 三、聯絡人及電話：江宜庭秘書，(02)25381111分機6514。

正本：各公私立大專校院、臺北市各國民小學、臺北市各國民中學、臺北市高級中等學校、新北市各國民小學、新北市各國民中學、新北市高級中等學校

副本：本校家庭研究與兒童發展學系



松山工農 1100930



\*NOAA1106009761\*

公文文號：1106009761

主旨：檢送本校家庭研究與兒童發展學系辦理111學年度「家庭諮商與輔導碩士班招生說明會」海報、碩士班簡介及推甄簡章各1份（如附件），敬請惠予公告，請查照。

★意見欄

1.松山工農 松山工農各組室 教師兼教學組長 吳瓊雯 送陳/會 110/09/30 17:49:55

擬辦：

- 一、依來函說明公告碩士班招生相關訊息，鼓勵本校教職員踴躍參加。
- 二、文陳閱後存查，請核示。

2.松山工農 松山工農各組室 教師兼教務主任 鄭才新 送陳/會 110/09/30 17:51:36

擬辦：

- 一、依來函說明公告碩士班招生相關訊息，鼓勵本校教職員踴躍參加。
- 二、文陳閱後存查，請核示。

3.松山工農 松山工農各組室 教師兼秘書 王順賢 決行 110/10/01 08:09:35

如擬

TAIPEI  
臺北