

國立臺灣戲曲學院 函

地址：11464 臺北市內湖路二段177號
聯絡人：王慧琳
聯絡電話：02-2796-2666 分機：1241
電子郵件：smilrita98@gm. tcpa. edu. tw

受文者：臺北市立松山高級工農職業學校

發文日期：中華民國110年11月18日
發文字號：戲曲教字第1105004248號
速別：普通件
密等及解密條件或保密期限：
附件：如說明 (A096H0000Q_1105004248_doc1_1_Attach1. pdf、
A096H0000Q_1105004248_doc1_1_Attach2. pdf)

主旨：檢送本校111學年度四技單獨招生訊息，惠請協助公告。

說明：

- 一、本校四技包含京劇、民俗技藝、戲曲音樂、歌仔戲、劇場藝術、客家戲等六學系（如附件1）。
- 二、報名期程：自111年1月3日（一）至111年2月18日（五）止，報名方式採「網路上傳」或「紙本通訊」報名（擇一即可）。
- 三、考試日期：111年3月5日（六）。
- 四、本校四技部為自費，招生考試成績前二名者，提供獎助學金。
- 五、報考本校具經濟或文化不利身分者，可申請報名費、應考交通及住宿費補助，詳細補助資訊以簡章公告內容為依據。
- 六、簡章可至本校首頁招生資訊 (<https://www.tcpa.edu.tw/p/412-1000-910.php?Lang=zh-tw>) 點選招生公告查詢及下載（如附件2），或免費索取紙本簡章（自付郵資50



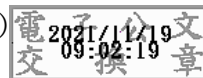
元)。

七、其它多元招生資訊請關注「國立臺灣戲曲學院招生資訊」
臉書粉絲專頁 ([https://www.facebook.com/NTCPA.
Information](https://www.facebook.com/NTCPA.Information))，亦可參考本校宣傳影片《劇校生的一天》
(https://youtu.be/_yd-0I_14BU)。

八、招生專線：(02) 2794-6357

正本：全國高級中等暨職業學校

副本：本校教務處註冊組、本校教務處進修推廣組(均含附件)



校 長 劉 晉 立

