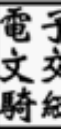


## 中山醫學大學 函

地址：台中市402南區建國北路一段110號  
聯絡人：胡佳伶  
電子信箱：millyhu@csmu.edu.tw  
聯絡電話：04-24730022分機11130  
傳真電話：04-24754392

受文者：臺北市立松山高級工農職業學校

發文日期：中華民國111年2月21日  
發文字號：中山醫大校教字第1110001717號  
速別：普通件  
密等及解密條件或保密期限：  
附件：活動海報 (1111200246\_1\_ATTCH1.pdf)



主旨：本校辦理「系所招生選才、學系理念和未來規劃方向分區說明會」活動，為使高中生瞭解本校各學系特色及發展，竭誠邀請貴校協助轉知並推介學生及家長踴躍參與，請查照。

說明：

- 一、活動目的：為使家長和學生深入了解本校各學系的教學理念和未來規劃方向，辦理分區說明會，以增進家長對學校的信心，與充分掌握如何準備111學年度大學多元入學考試方向。
- 二、參加對象：高中生及家長。
- 三、活動主題：系所招生選才、學系理念和未來規劃方向。
- 四、辦理日期及地點：
  - (一)北部場 3/6(日) 14:00-16:00 板橋高中(地址：新北市板橋區文化路一段25號)
  - (二)中部場 3/20(日) 14:00-16:00 中山醫學大學正心樓(地址：台中市南區建國北路一段110號)



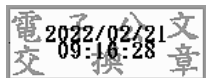
五、請於111/3/5前上網報名，報名網址：<https://forms.gle/twyH491GZRewfSPm9>

六、因應疫情發展，當中央流行疫情指揮中心公布停止集會活動時，說明會將改為線上辦理，並於本校網站公布訊息。

七、活動聯絡人：招生組胡佳伶，聯絡電話04-24730022轉11130。

正本：全國高級中等學校

副本：



裝

訂



線