

臺北市立大學 函

地址：10048臺北市中正區愛國西路一號
承辦人：鍾佩璇
電話：02-23113040轉1704
電子信箱：peihsuan@utapei.edu.tw

受文者：臺北市立松山高級工農職業學校

發文日期：中華民國111年6月28日
發文字號：北市大人字第1116017145號
速別：普通件
密等及解密條件或保密期限：
附件：

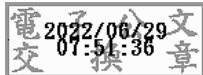
主旨：本校附設實驗國民小學第二次公開徵求校長候選人，敬請
惠予公告並推薦適當人選，請查照。

說明：

- 一、依據本校附設實驗國民小學校長遴選委員會組織及運作要點、校長遴選委員會第4次會議決議及臺北市政府教育局111年6月27日北市教國字第1113062830號函辦理。
- 二、公告啟事及相關書表請至本校網頁(<http://elementaryprincipal.utapei.edu.tw/>)「附小校長遴選專區」，或本校附設實驗國民小學網頁(<http://esut.tp.edu.tw/>)「最新消息區」連結下載，報名日期自即日起
起至111年7月5日止。

正本：臺北市政府教育局所屬公私立各級學校（含附設國立中小學）、新北市政府教育局、桃園市政府教育局、臺中市政府教育局、臺南市政府教育局、高雄市政府教育局、基隆市政府教育處、新竹縣政府教育局、新竹市政府教育處、苗栗縣政府教育處、彰化縣政府教育處、南投縣政府教育處、雲林縣政府教育處、嘉義縣政府教育處、嘉義市政府教育處、屏東縣政府教育處、臺東縣政府教育處、花蓮縣政府教育處、宜蘭縣政府教育處、澎湖縣政府教育處、金門縣政府教育處、連江縣政府教育處、社團法人台北市教師會

副本：



松山工農 1110629



NOAA1113006939