

國立臺灣師範大學 函

地址：106308臺北市大安區和平東路一段
162號

聯絡人：李蕙如

電話：02-77495827

電子信箱：ruruli@ntnu.edu.tw

受文者：臺北市立松山高級工農職業學校

發文日期：中華民國111年8月15日

發文字號：師大進字第1111021854號

速別：普通件

密等及解密條件或保密期限：

附件：第31屆職涯顧問培訓班_招生簡章 (1111021854-0-0.pdf)

主旨：檢送本校與Career就業情報股份有限公司合辦「第31屆職涯顧問培訓班」招生訊息，敬請公告並鼓勵貴屬同仁、教師踴躍報名參加，請查照。

說明：

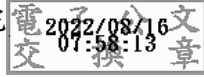
- 一、課程內容：以顧問之核心職能為培育基礎，並以產業趨勢發展脈動為「經」，諮詢技巧孕育為「緯」，打造全方位的職涯諮詢導師。國內唯一整合產業、學術資源之課程規劃與認證課程。
- 二、課程師資：「國立臺灣師範大學」、「Career就業情報」及「國內知名企業」實務資歷豐富講師專業授課。
- 三、開課日期：111年9月。
- 四、課程內容：職涯顧問概念、職涯諮商脈絡、CPAS人才測評運用、熱門產業趨勢發展、求職輔導、個案研討應用、實習觀摩等。
- 五、報名資訊：<https://bit.ly/3SFTEp2>，(02)7749-5827 李小姐，(02)2703-1250分機377 陳小姐。

松山工農 1110816



NOAA1113008521

正本：公立大專校院、全國高級中等學校
副本：就業情報資訊股份有限公司、本校進修推廣學院



校長 吳正己

裝



訂



線