

國立臺北大學 函

地址：23741 新北市三峽區大學路151號
聯絡人：高玉瑄
聯絡電話：86741111#66469
傳真：26748066
電子信箱：susan7046@mail.ntpu.edu.tw

受文者：臺北市立松山高級工農職業學校

發文日期：中華民國111年12月13日
發文字號：北大進字第1111800674號
速別：普通件
密等及解密條件或保密期限：

附件：推廣組學分班招生簡章、學分班及非學分班課程總表各1份

(A095G0000Q111180067400-1. pdf、A095G0000Q111180067400-2. pdf、
A095G0000Q111180067400-3. pdf、A095G0000Q111180067400-4. pdf、
A095G0000Q111180067400-5. pdf、A095G0000Q111180067400-6. pdf、
A095G0000Q111180067400-7. pdf、A095G0000Q111180067400-8. pdf、
A095G0000Q111180067400-9. pdf、A095G0000Q111180067400-10. pdf、
A095G0000Q111180067400-11. pdf、A095G0000Q111180067400-12. pdf、
A095G0000Q111180067400-13. pdf、A095G0000Q111180067400-14. pdf、
A095G0000Q111180067400-15. pdf、A095G0000Q111180067400-16. pdf、
A095G0000Q111180067400-17. pdf、A095G0000Q111180067400-18. pdf、
A095G0000Q111180067400-19. pdf、A095G0000Q111180067400-20. pdf)

主旨：檢送本校「111學年度第2學期學分班及非學分班」招生簡章，敬請惠予公告並鼓勵所屬人員踴躍報名參加，請查照。

說明：

- 一、本校辦理111學年度第2學期臺北及三峽校區學分班及非學分班各類多元進修學習課程，歡迎有興趣者踴躍報名參加（詳參附件檔）。
- 二、報名時間：學分班報名即日起至112年1月17日，額滿為止；若招生名額未額滿，招生期間將延長至112年2月17日。
- 三、上課地點：本校民生校區（臺北市中山區民生東路三段67

松山工農 1111214



NOAA1113014075



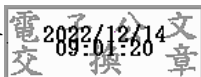
號)、三峽校區(新北市三峽區大學路151號)。

四、修畢相關學分班之課程且出席符合規定者，可登錄公務人員終身學習時數。

五、詳細之招生訊息及報名表可至本校推廣教育組網頁查詢及下載，網址[https:// dce.ntpu.edu.tw/](https://dce.ntpu.edu.tw/)。

正本：全國高級中等學校

副本：本校進修暨推廣部推廣教育組



裝



訂

線

