

淡江大學學校財團法人淡江大學 函

地址：251301新北市淡水區英專路151號
傳真：(02)2620-9912
聯絡人：陳薇婷
電話：(02)2621-5656轉2813
電子信箱：chelsea@mail.tku.edu.tw

受文者：臺北市立松山高級工農職業學校

發文日期：中華民國112年1月18日
發文字號：校語字第1120000618號
速別：普通件
密等及解密條件或保密期限：
附件：海報 (112Y0D000209-E01.pdf)

主旨：本校英文學系舉辦「2023全國高中生英語歌唱比賽」，請
惠予公告周知並鼓勵踴躍參加，請查照。

說明：

一、比賽資訊如下：

- (一)決賽日期：112年3月11日（星期六）。
- (二)決賽地點：本校淡水校園文錙音樂廳。
- (三)參加對象：全國公私立高中職（含五專）在學學生。
- (四)報名日期：自即日起至112年2月12日（星期日）晚間12時止。
- (五)報名方式：一律採網路報名，請於報名截止前填妥報名
表單、影音授權同意書及初賽影片上傳至網站（網址：
<https://forms.gle/CAP6yxFjDiq25QcXA>）。

二、比賽詳細資訊及影音授權同意書請逕至網站（網址：

<https://www.tflx.tku.edu.tw/english/opinion/321/7174>）參閱或下載。

三、檢送海報。

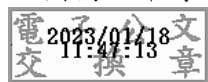
松山工農 1120118



NOAA1123000801

正本：全國高級中等學校

副本：



裝

訂

線

