

## 國立政治大學 函

地址：臺北市文山區指南路二段64號  
聯絡人：巫宜蓁  
電話：02-23419151#2313  
電子信箱：j5571@nccu.edu.tw

受文者：臺北市立松山高級工農職業學校

發文日期：中華民國112年3月14日  
發文字號：政公字第1120007000號  
速別：普通件  
密等及解密條件或保密期限：  
附件：

主旨：本校公企中心配合國家雙語政策及培養第二外語進修學習，第112-2期語言課程進行招生，敬請惠予公告並轉知所屬機構同仁踴躍參加，請查照。

說明：

- 一、中心開設英、日、韓、越、泰、印尼、緬甸、德、西班牙、俄、捷克、土耳其、阿拉伯及希伯來等多種語言基礎課程。
- 二、實用語言課程：
  - (一)英語：IELTS雅思英語聽說讀寫、英語字彙高分特訓班、時事傳媒英語討論、多益測驗衝刺班。
  - (二)日語：日語能力N3文法閱讀班、日語能力N1實力養成班、中日語筆譯班、實用生活日語會話、日本文化各系列課程。
  - (三)韓語：韓國自由行GOGO-從發音開始學。
  - (四)泰語：超實用生活會話。
  - (五)越南語：會話(初級、高級班)。
- 三、上課方式：線上同步或實體上課。實體上課地點：台北市金



松山工農 1120314



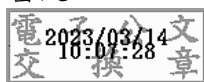
\*NOAA1123003060\*

華街187號(政大公企中心)。

- 四、課程全面線上報名繳費，恕不提供現場繳費，即日起開始報名，各班課程內容、上課日期、學費、報名及繳費方式請參考「政大公企中心」官網。
- 五、修畢本中心語言課程，符合中心結業規定者，可登錄公務人員終身學習時數。

正本：公私立大專校院、各公私立高級中學、各公私立高級職業學校、各直轄市及縣市政府、行政院各部會行處署、金融監督管理委員會、立法院、監察院、司法院、考試院、銀行、交通、國營事業、企業、飯店、醫院、科技、中山醫學大學附設醫院

副本：



校長 李蔡彥

