

國立臺北大學 函

地址：23741 新北市三峽區大學路151號
聯絡人：曾瀚達
聯絡電話：02-25024654#18406
傳真：02-25065364
電子信箱：ozzora10@mail.ntpu.edu.tw

受文者：臺北市立松山高級工農職業學校

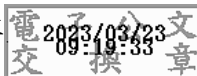
發文日期：中華民國112年3月22日
發文字號：北大進字第1121800147號
速別：普通件
密等及解密條件或保密期限：
附件：招生簡章1份 (A095G0000Q112180014700-1.pdf)

主旨：檢送本校辦理「第194期平日日語會話基礎一級班(J1)」
課程，敬請惠予公告，並鼓勵相關人員踴躍參加，請查
照。

說明：

- 一、由專業教師授課，配合上課教材及情境設計，學習實用的日常生活會話與字彙。時以話題討論的方式，透過有趣的主题，運用所學的字彙與語法，在無形中逐步提昇學員外語聽力、口說能力與溝通技巧。
- 二、課程時間與資訊請上網查詢：<https://eec.ntpu.edu.tw/Product/detail?itm=5.0.93&mi=>。
- 三、對於課程有疑問請洽詢承辦人，聯絡資訊如下：本校進修暨推廣部推廣教育組，行政專員曾瀚達：02-2502-4654轉18406。

正本：基隆市政府、臺北市政府、新北市政府、各公私立大學校院、全國高級中等學校
副本：本校二級以上行政暨教學單位



松山工農 1120323



NOAA1123003496