

檔 號：  
保存年限：

## 國立彰化師範大學 書函

地址：500彰化市進德路一號  
聯絡人：黃志生  
聯絡電話：04-7232105#5847  
電子信箱：sunny2012@cc.ncue.edu.tw

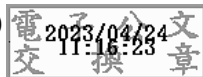
受文者：臺北市立松山高級工農職業學校

發文日期：中華民國112年4月24日  
發文字號：總務字第1120300345號  
速別：普通件  
密等及解密條件或保密期限：  
附件：如文 (A095K0000Q112030034500-1.pdf)

主旨：檢送本校誠徵園藝專案技術員徵才公告1份，敬請貴校惠  
予協助公告宣傳，請查照。

正本：臺北市立松山高級工農職業學校、新北市淡水高級商工職業學校、新北市私立莊敬高級工業家事職業學校、桃園市立龍潭高級中等學校、國立臺北科技大學附屬桃園農工高級中等學校、國立關西高級中學、國立大湖高級農工職業學校、國立苗栗高級農工職業學校、國立中興大學附屬臺中高級農業職業學校、臺中市立霧峰農業工業高級中等學校、國立員林高級農工職業學校、國立仁愛高級農業職業學校、國立民雄高級農工職業學校、國立曾文高級農工職業學校、國立臺南大學附屬高級中學、國立旗山高級農工職業學校、國立岡山高級農工職業學校、國立佳冬高級農業職業學校、國立花蓮高級農業職業學校、國立金門高級農工職業學校

副本：總務處(採購暨資產管理組)



松山工農 1120424



\*NOAA1123004917\*