

元智大學 函

地址：(32003)桃園市中壢區遠東路135號
承辦人：洪維黛
聯絡電話：(03)4638800
傳真：(03)4638900
e-mail：aawdhong@saturn.yzu.edu.tw

受文者：臺北市立松山高級工農職業學校

發文日期：中華民國112年6月19日

發文字號：元智教字第1120000624號

速別：普通件

密等及解密條件或保密期限：

附件：(20230616161931722花young元智活動場地交通資訊.pdf、20230616161959花Young元智1120722海報.pdf)

主旨：本校舉辦「花Young元智」北中南說明會活動，誠摯邀請
貴校師生及家長踴躍參加，敬請查照。

說明：

- 一、活動日期：112年7月22日(六)。
- 二、活動特色：本活動分為北中南三個場地，藉由學系探索、
學長姊經驗分享，以及北部場的校園導覽等系列活動，讓
學生在體驗學習和介紹中更深入了解院系，為未來的大學
生涯做出選擇。
- 三、邀請對象：高中(職)學生、老師及家長。
- 四、活動地點：
 - (一) 北部：元智大學。
 - (二) 中部：集思台中新烏日會議中心富蘭克林廳(臺中市烏日
區高鐵東一路26號4F)。
 - (三) 南部：有機體商務中心大教室(高雄市左營區重信路608
號2樓)。
- 五、活動內容：

松山工農 1120620



NOAA1123007606

(一) 北部(元智)場：精采體驗、認識元智、夏日營隊。

(二) 中部、南部場：元智特色亮點介紹、院系特色說明。

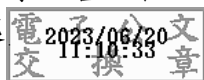
六、活動網頁及報名網址：<https://reurl.cc/0vvmag>。

七、報名時間：即日起至人數額滿截止。

八、檢附活動海報電子檔，敬請協助轉貼於貴校網頁或社群媒體。

正本：各公私立高級中學、各公私立高級職業學校

副本：元智大學教務處



校長廖慶榮出國

副校長徐澤志代行