

輔仁大學學校財團法人輔仁大學 函

地址：242062新北市新莊區中正路510號
聯絡人：盧郁婷
電話：(02)29053175
電子郵件：fj03619@mail.fju.edu.tw

受文者：臺北市立松山高級工農職業學校

發文日期：中華民國112年9月7日

發文字號：輔校教四字第1120025249號

速別：普通件

密等及解密條件或保密期限：

附件：全齡康健系列海報、心靈不簡單海報、營養不能少海報 (0025249_全齡康健系列海報.jpg、0025249_A2海報-心靈2.jpg、0025249_A2海報-營養2.jpg)

主旨：本校開設磨課師系列課程「全齡康健系列之身心篇：解碼全人體身心均衡起」，即日起開放線上報名，敬請惠予公告並鼓勵踴躍報名修課，請查照。

說明：

- 一、因應「大學聯盟深化數位學習推展與創新應用計畫-數位培力終身益學聯盟」所發展規劃之「全齡康健系列之身心篇：解碼全人體身心均衡起」系列課程。
- 二、本次共開設3門磨課師線上課程，分別為「心靈不簡單」、「營養不能少」、「身體不思議」。
- 三、課程訊息：
 - (一)報名方式：請學員先於edu磨課師+平台註冊帳號 (<https://moocs.moe.edu.tw/>)，搜尋課名後即可選課。
 - (二)開課期間：即日起開放報名上課，各課程資訊以網頁公告為準。
- 四、課程全程免費，不限修課對象，完成課程要求後，即可獲



松山工農 1120908



NOAA1123010644

得修課證明。

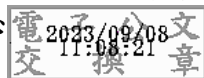
五、檢附課程文宣，敬請協助公告宣傳。

六、聯絡方式：本校教師發展與教學資源中心盧小姐，電話

(02)2905-3175，fj03619@mail.fju.edu.tw。

正本：各公私立大專校院、各公私立高級中學、各公私立高級職業學校、醫院、臺北市健康服務中心、新北市衛生所、桃園市衛生所、社團法人中華心理衛生協會、社團法人中華民國諮商心理師公會全國聯合會、社團法人台南市諮商心理師公會、社團法人宜蘭縣諮商心理師公會、中華民國臨床心理師公會全國聯合會、高雄市諮商心理師公會、社團法人臺北市觀音線心理暨社會關懷協會、社團法人桃園市遠樂心理健康關懷協會、社團法人臺灣醫療健康諮商心理學會、社團法人高雄市臨床心理師公會、中華團體心理治療學會、臺中市營養師公會

副本：教師發展與教學資源中心



裝

訂

線

